



# La Perle de l'Oisans



Location d'Appartements de Charme

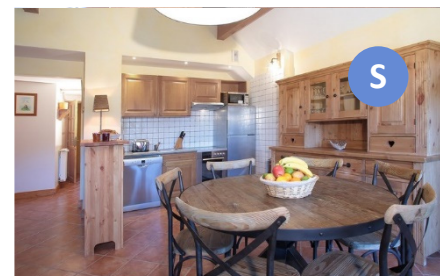
**Oz Vaujany**  
DOMAINE SKIABLE



**Alpe d'Huez**  
grand domaine Ski  
LES PLUS GRANDS DÉVALÉES DU MONDE



S



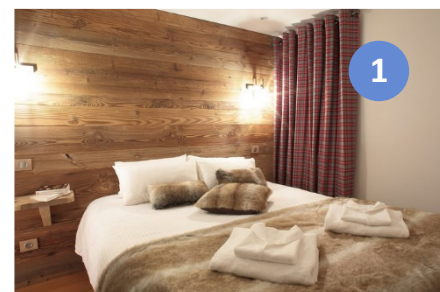
S

## Appartement Edelweiss 4/6 Personnes – 75m<sup>2</sup> - 2 Chambres

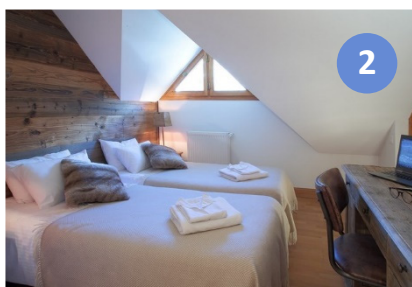
Situé au sommet du chalet, seul au 6ème étage, Edelweiss vous donnera la sensation d'être l'unique occupant des lieux. L'appartement se caractérise par une vaste pièce à vivre d'environ 40m<sup>2</sup> très agréable pour les soirées en famille au coin du feu. Sa grande baie vitrée vous ouvre les portes de la vallée de l'Eau d'Olle et du massif des Grandes Rousses. Le large balcon vous permettra de vous perdre dans un panorama et une vue exceptionnels.



S



1



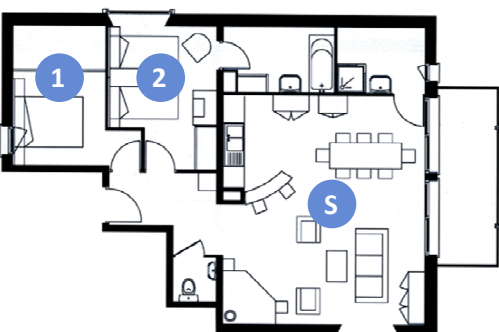
2



### Le Chalet

La Perle de l'Oisans\*\*\*\* est constitué de 11 appartements chaleureux et spacieux avec cheminée. Ses vastes balcons orientés plein sud bénéficient d'un remarquable ensoleillement et d'une vue exceptionnelle.

Il est situé au centre du village de Vaujany, à 50 m des commerces et 300m des remontées mécaniques. Vous pouvez vous y rendre à pied ou par les escalators automatiques prévus à cet effet. A Vaujany, tout se fait à pied...



### Appartement Edelweiss

Surface	75 m <sup>2</sup>
Capacité	4/6 Personnes
Nb de Chambres	2
Nb de lits	1 Lit double Queen + 2 lits simples
Canapé lit	Pour 2 personnes
Cheminée	1
Balcon équipé	10 m <sup>2</sup>

### Services inclus

- Linge de lit (couettes fournies)
- Lits dressés
- Serviettes de toilette et de Bain
- Kit Enfant : Lit BB + Chaise haute
- Pack ménager : tous les produits ménagers pour la durée du séjour.
- Blanchisserie
- Spa / Sauna / Hammam
- Wifi - TV Satellite
- Parking Privé au pied du chalet
- Parking Couvert gratuit à 50m

### Options

- Navette Privée (Transferts gare – Aéroport)
- Soins du Corps et Beauté
- Appart'Hôtel
- Bois pour la cheminée
- Viennoiseries et pain frais le matin,
- Petits déjeuners complets
- Ménage de fin de séjour
- Casiers à Ski près du téléphérique